

# バンドヒーター

該当する項目を○で囲んでください

検討・見積依頼

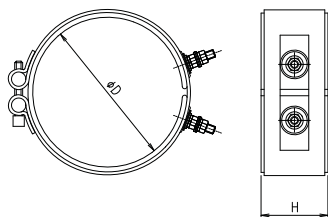
年 月 日

バンドヒーターは取付け方法および製作上の都合により、1ピース型および2ピース型があり、その取付け状況によって形式を選択いたします。2ピース型は、シリンダー等の片側より挿入出来ないものに使用いたします。

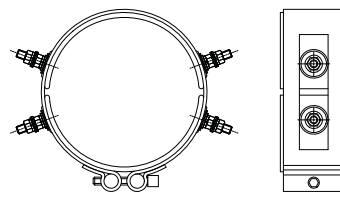
端子構造の他にリード線構造も製作いたします。

1. 型 (1ピース型、2ピース型)
2. 端子 (リード型、端子型)
3. 内径 ( $\phi D =$  )
4. 幅 ( $H =$  )
5. 材質 (ステンレス鋼、ボンデ鋼板)
6. 電圧 (100V, 単相200V)
7. 容量 ( W)

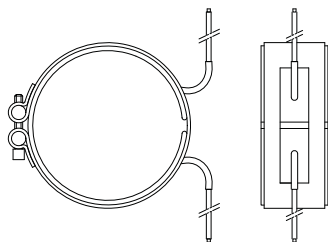
略図



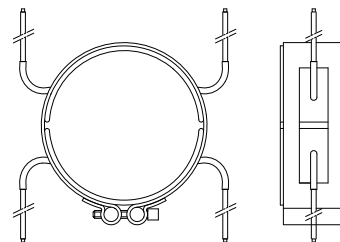
1ピース 端子型



2ピース 端子型



1ピース リード線型



2ピース リード線型

発信元

所属・役職

ご担当者名

会社所在地 〒

TEL

FAX

e-mail